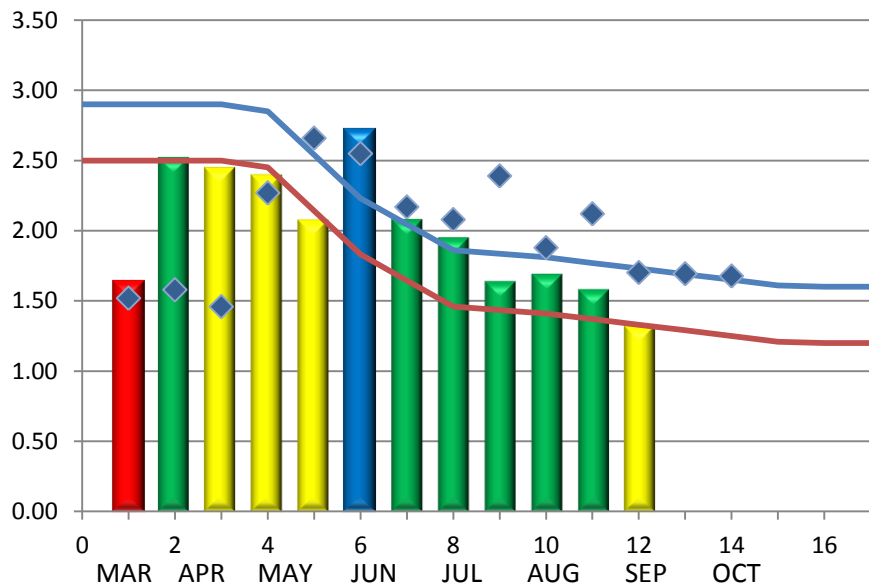


BLUEBERRIES

◆ Above Optimal
◆ Optimal
◆ Warning
◆ Low
◆ 2009
● 2008

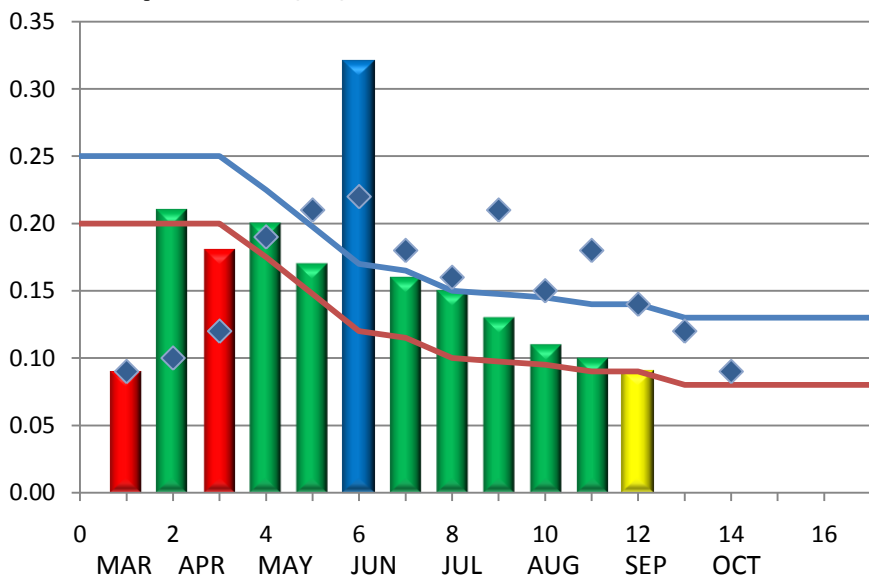
Nitrogen (%)



Sat%	EC	NO ₃	PO ₄	K	Ca	Mg	Zn	B	Fe	Mn	Cu	SO ₄	ESP	Cl	pH
------	----	-----------------	-----------------	---	----	----	----	---	----	----	----	-----------------	-----	----	----

S-P Date	%N	%P	%K	%Ca	%Mg	Zn	B	Fe	Mn	Cu	%S	%Na	%Cl		
Optimal Zone				0.6	0.2	35	40	75	60	8	0.25	0.1	0.1		
1	2/2/10	1.64	0.09	0.58	1.00	0.14	41	192	170	464	3	0.18	0.37	0.05	
2	3/4/10	2.52	0.21	0.69	0.26	0.11	12	38	44	150	4	0.17	0.11	0.08	
3	3/30/10	2.44	0.18	0.53	0.33	0.13	12	42	67	93	4	0.14	0.02	0.05	
4	5/4/10	2.39	0.20	0.54	0.53	0.17	12	51	71	136	5	0.16	0.04	0.05	
5	6/3/10	2.07	0.17	0.47	0.47	0.16	12	35	65	95	3	0.13	0.01	0.05	
6	6/30/10	2.72	0.32	0.66	0.29	0.13	27	21	48	54	8	0.17	0.08	0.04	
7	8/3/10	2.08	0.16	0.52	0.37	0.14	14	35	91	69	5	0.13	0.01	0.04	
8	9/1/10	1.95	0.15	0.56	0.55	0.12	14	61	58	75	4	0.13	0.09	0.06	
9	10/7/10	1.64	0.13	0.46	0.42	0.11	10	64	87	98	4	0.14	0.20	0.06	
10	11/3/10	1.69	0.11	0.54	0.59	0.15	10	100	97	122	4	0.14	0.23	0.06	
11	12/2/10	1.58	0.10	0.56	0.77	0.16	8	183	101	222	3	0.17	0.34	0.02	
12	1/4/11	1.32	0.09	0.51	0.77	0.14	8	237	99	265	2	0.21	0.44	0.05	
13															
14															
15															
16															
17															

Phosphorus (%)



Potassium (%)

